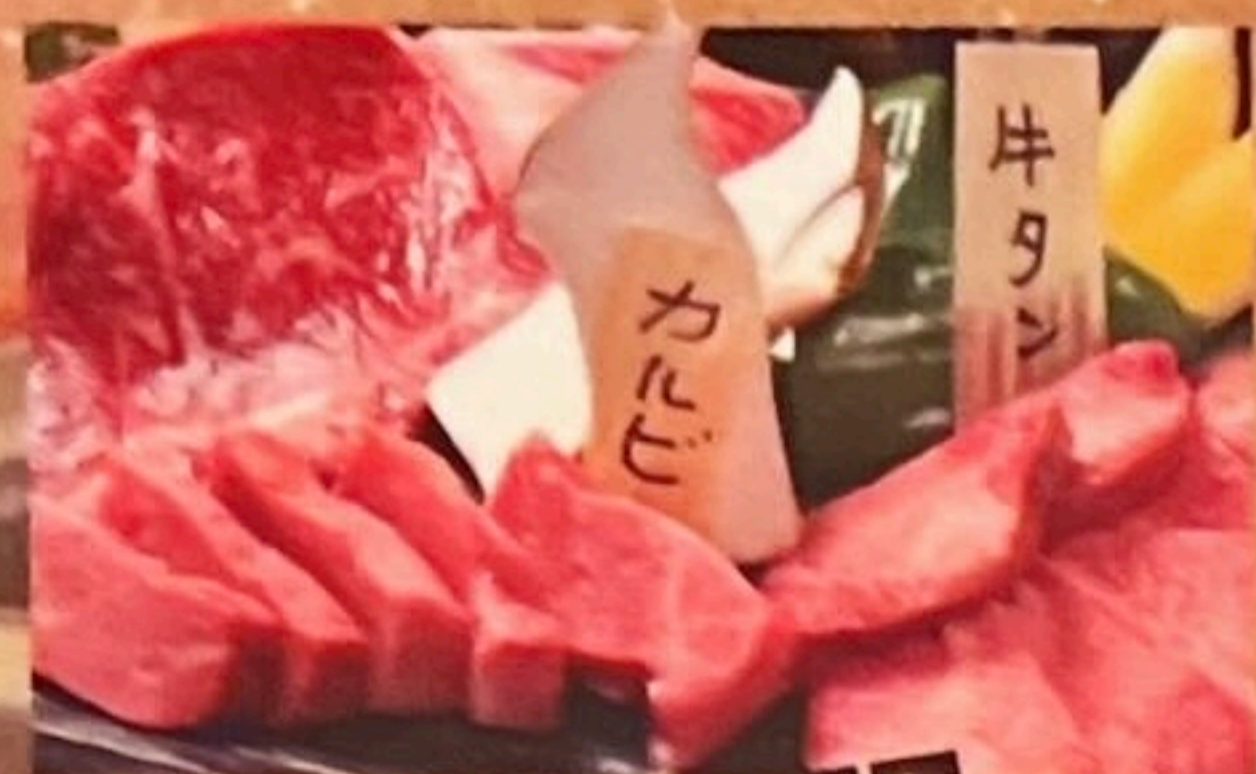


烤肉

牛舌

牛舌	825
上等牛舌	1,210
厚切牛舌	1,628



和牛

套餐 (三种拼盘)

3,080
一半 1,980

上和牛

套餐 (三种拼盘)

4,180
一半 2,640



烤牛大腿肉	770	壽喜燒烤腰肉	968
牛里脊肉	990	追加蛋	55
牛五花肉	1,210	牛板腱	990
上等牛眼肉	1,518	上等牛板腱	1,210



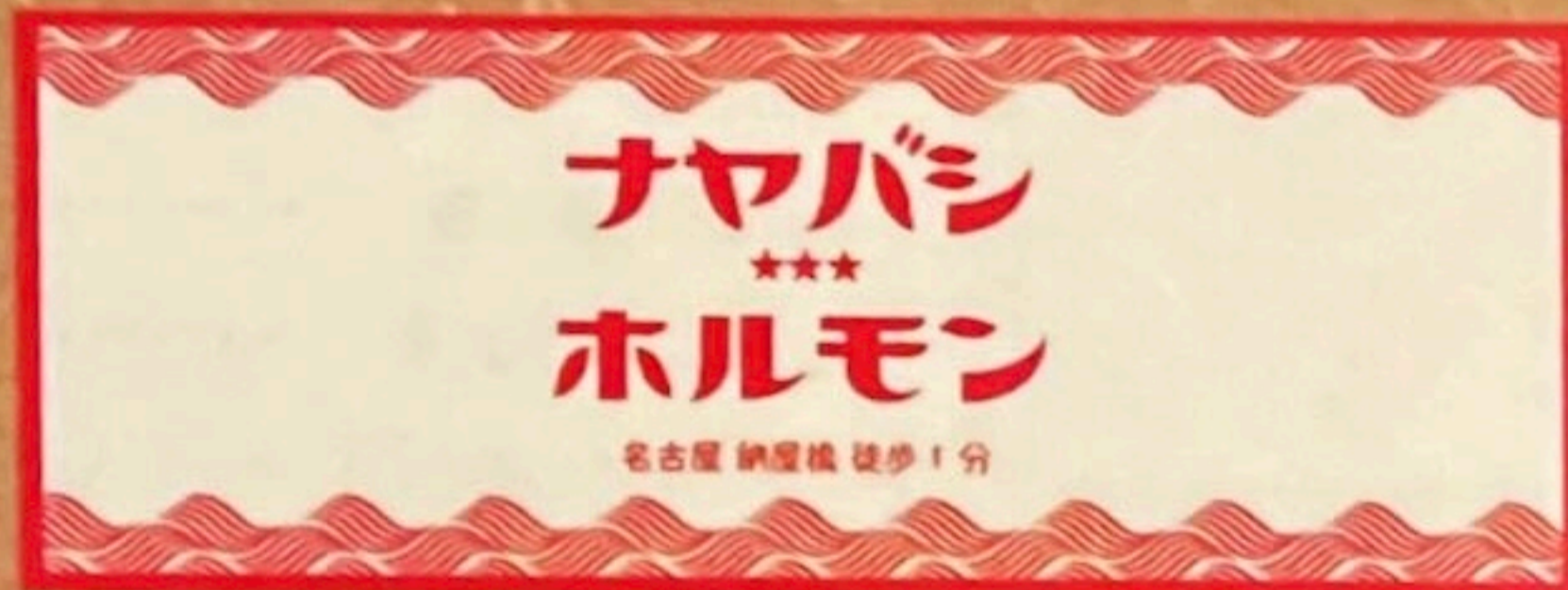
Outside Skirt

Outside Skirt in pot (200g)

2,420yen

Salty outside skirt ... 935yen

Garlic outside skirt ... 935yen



※请吃烤好的肉

*含税

小吃

毛豆	275	咸味卷心菜	385
凉豆腐	330	大白菜泡菜	418
豆芽	330	辣拌鳕鱼内脏	440
冷番茄	330	生菜	528
韓國海藻	165	猪心肉片	660
梅子黄瓜	418	生牛百叶	715

荷爾蒙

猪

猪肝	308
猪丸肠	418
猪大肠	418
混合荷爾蒙 (160g)	968

牛

牛内脏 (盐味·味噌味)	528
牛心	495
牛肚	638
牛肝	638
上等牛肝	748



名產 猪肠 110

名產 大蒜味 醬味内脏 396

名產 胸叉肉 396
(盐·大蒜味噌)

鸡

鸡软骨	308
鸡脖子肉 (盐味·味噌味·香橙味)	528
梅干味鸡脯肉	550
鸡烤肉丸 (盐味·醬味·香橙味)	638

飯·麵

飯 (小)	220
飯 (中)	330
飯 (大)	418
蛋汤	605
茶泡飯 (鲑鱼·辣拌鳕鱼内脏·梅味)	440
小鱼葱炒饭	748
石锅饭	968
鸡精酱油拉面	748
乾拌麵 (大碗免费)	968
凉麵	968

其他

油炸的大蒜	495
烤蔬菜	748
卷香肠	638
烤虾 (4尾)	638



飲料

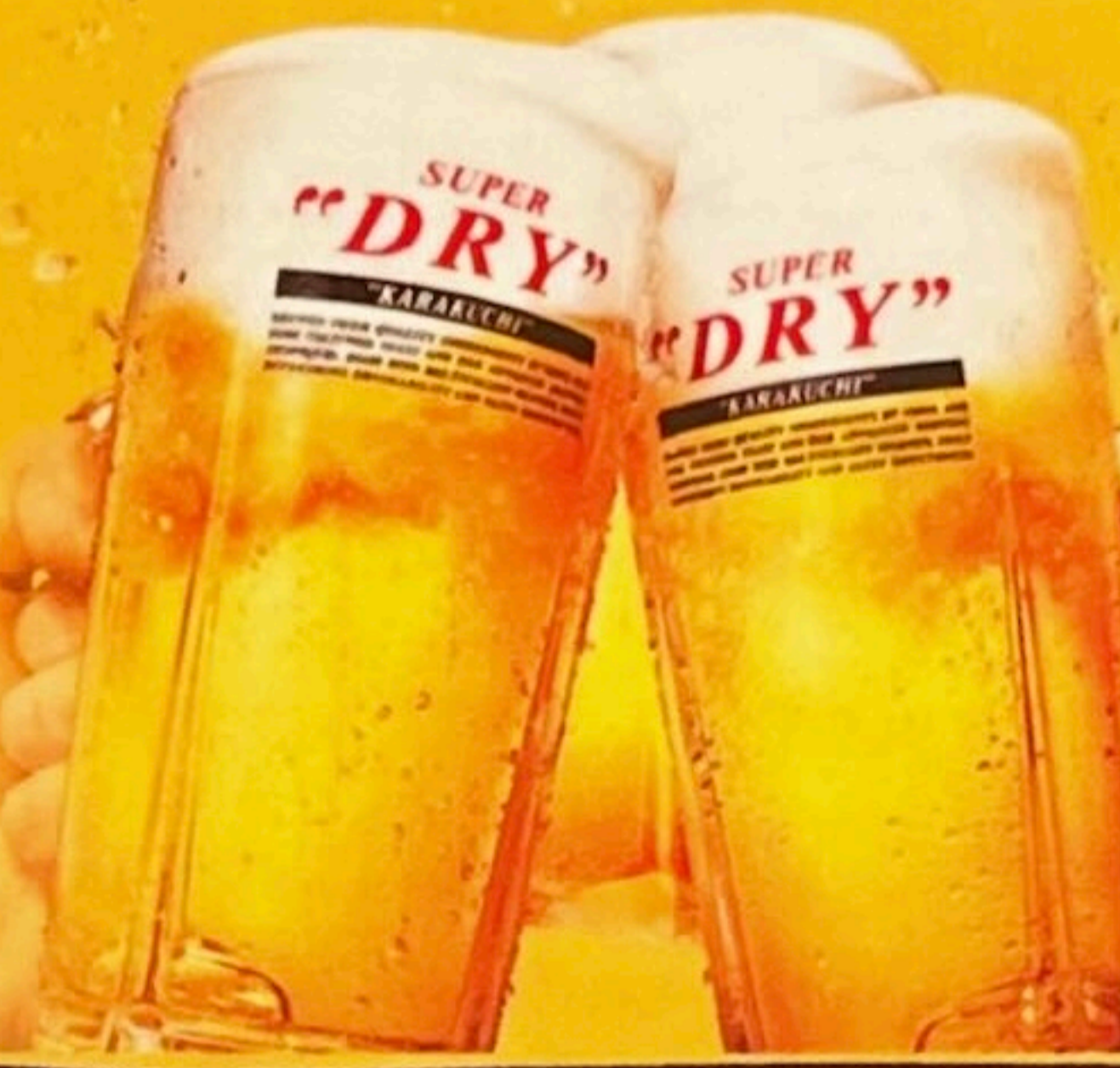
*含稅 **ナヤパン**
ホルモン

啤酒

SUPER "DRY"

Asahi Super Dry

- 生啤酒中 (400ml) 429
- 生啤酒大 (630ml) 682
- 生啤酒超大 (1,000ml) 1,089
- 瓶装啤酒 605



汽水威士忌

超碳酸

319



- 濃烈的高球 429
- Big One 429
- 大 605
- 特大 858

燒酒

馬鈴薯燒酒

- Kuroshiranami 429
- Kurokirishima 429
- Tominohouzan 539
- Mitake 539
- Kuranoshikon 539
- Rokudaimeyuri 539
- Kiroku 539
- Satou(white·black) 605
- Maou 748
- Aochu 748



燒酒加蘇打水

- 綠茶初海
- 烏龍茶味
- 可爾必思味
- 酸果蔓汁味
- 瀨戶內的檸檬味

..... 每人 429

黑烏龍茶味 ... 539



麥燒酒 其他的

- lichiko 429
- Taimei 539
- Nakanaka 605
- Satou Mugi 539
- Mushagaeshi 539
- Zanpa White 429
- Danryu Awamori 539

保持

- Kurokirishima 900ml 2,420
- Mitake 900ml 3,520
- Satou(white·black) 3,850
- Maou 4,620
- lichiko 900ml 2,750

日本清酒

松竹梅

- 180ml 385
- 360ml 660

立山

- 180ml 385
- 360ml 660



瑪格利

漢城瑪格利

1L 罐 1,650

Kakegawa Makgeolli 「Kinusara」 Purely Domestic Makgeolli 500ml

1,650



不含酒精

- 烏龍茶 可爾必思 330
- 綠茶 363
- 可樂 440
- 黑烏龍茶 440

(无酒精啤酒)

Asahi Dry Zero

495



琴酒蘇打水 429